



THE HONG KONG
POLYTECHNIC UNIVERSITY
香港理工大學

IE Institute for Enterprise
企業發展院
A unit of the PolyU

生产管理

高级研修班

(深圳上课)



Management and Executive Development Centre
企业经管人才发展中心

关于我们

香港理工大学向以优质课程、创新科研及与工商界联系紧密见称，70多年来已培育29万毕业生，他们当中有很多在香港和中国国内的制造业担当着重要的角色，为中港两地的制造业发展作出了巨大的贡献。

为了配合国家中长期人才发展规划纲要(2010-2020)，我们开办「生产管理高级研修班」课程，提供全方位的制造业管理技能提升的学习和实践，协助珠三角制造业中高层管理人员：

- 提升制造业相关的高新科技和实践；
- 提高学员的现代化管理能力。

课程特色

实践性课程编排

- 我们的课程设计和编排，结合制造业的最新技术要求，以产品开发及材料科学等角度为切入点，令学员学习得以融会贯通，具体实践于自己的岗位上。

导师实力

- 课程的导师均为理大资深老师和业内专家，拥有多年的制造业管理实战经验。

小组学习 - 专题研究

- 学员将分为不同学习小组，在上课期间，就下列其中一个主题写作研习报告，分享学习成果，强化课程的实用性。
 - 生产流程管理及改善
 - 节能及绿色生产管理
 - 创意及创新产品开发

教学模式

- 普通话授课、中文教材，有需要时以英文文献补充，完全没有语言障碍；
- 采用主动及个案分析教学，提升学习效益。

拓展人脉及工商网路

- 学习期间，学员将获安排一次赴港考察交流，藉以拓展视野；
- 学员完成课程后将自动成为香港理工大学企业发展院校友，可获邀参加香港理工大学企业发展院举办的不同类型活动，拓展两地人脉网路。

周末上课

- 所有课程安排在周六、日上课，不会影响日常上班工作。



师资巡礼

课程主任

文効忠教授 BSc(Eng) (Lond.), MSc (Lough.U.T.), PhD (Lond.), DIC (Lond.),
CEng, CLSO, MHKIE, MIM

香港理工大学工程学院副院长

文効忠教授现任理大工程学院副院长、镭射加工中心主任、先进制造技术研究中心副主任，主要从事镭射加工、金属腐蚀、材料科学及技术等研究工作，文教授曾发表SCI收录论文150篇，国际会议论文60多篇。文教授又兼任中国天津大学材料系客座教授、中国沈阳工业大学材料系客座教授，并拥有多项专业资格，包括英国工程师协会特许工程师及专业会员、英国材料学会会员、美国镭射学会高级会员及注册镭射安全主任。

课程导师

刘锦兴博士 MSc (Warw.), DEng (Warw.), HD (H.K.Poly.)

香港理工大学工业及系统工程学系讲师

刘博士1990年加入香港理工大学前，曾在多个生产行业工作长达十五年，包括：注塑机、电话和电话筒录机、家庭用品、AC电机、IC导模及电力供应工厂等。刘博士研究领域主要为产品设计和计算机辅助工程仿真。

李应鸿博士 EngD, MBA, MSc(Eng), CEng, FIET, FHKIE, RPE MATRIZ Specialist

香港理工大学企业经管人才发展中心客席讲师

香港创新会理事长

李博士有超过30年制造业工作经验，曾在大企业任职高层管理人员。李博士现为香港理工大学及香港城市大学工程学系顾问，并获香港特别行政区政府及香港工程师学会邀请担任咨询委员会及顾问委员会成员。

吴惠群博士 MSc (Warw.), DEng (Warw.), FCIPS, FHKQMA, FIMC, FIPSHK, MBIM, MICSA

香港理工大学工业及系统工程学系兼任教授

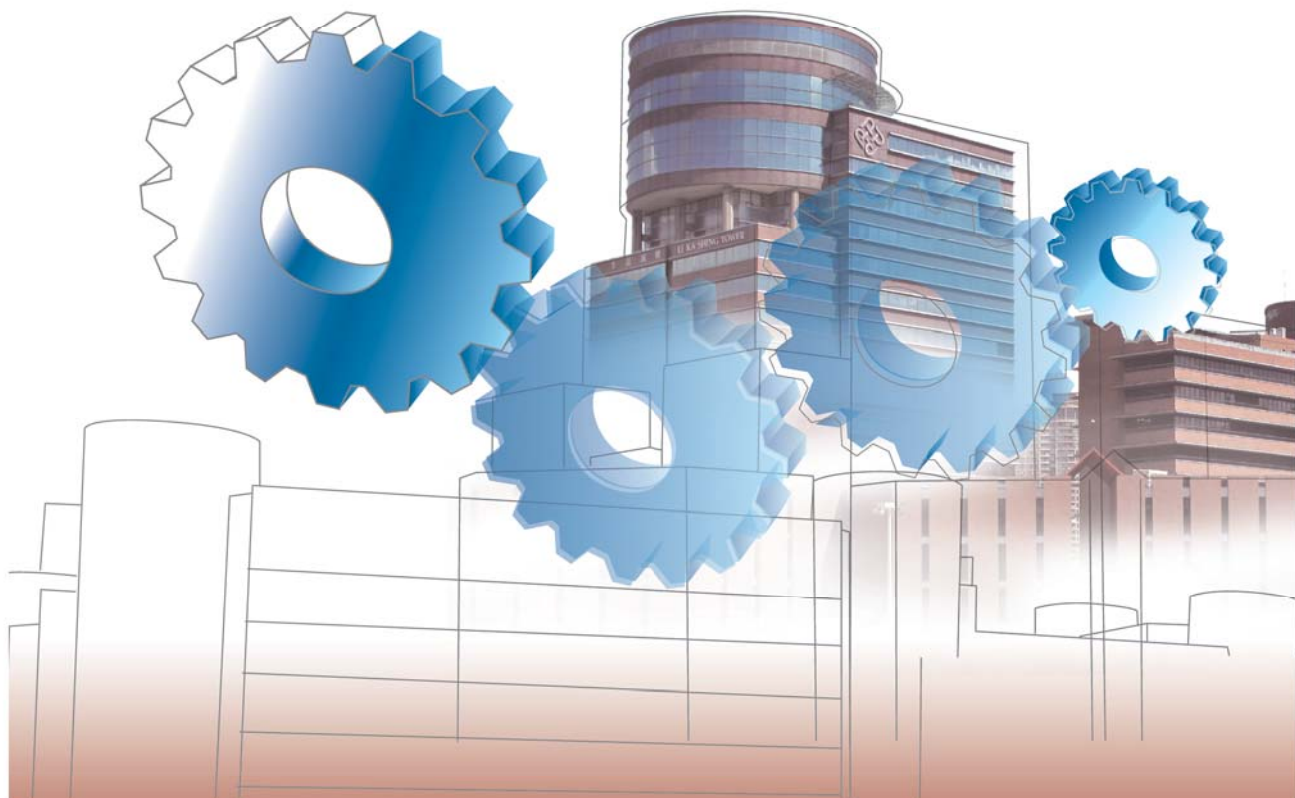
惠群拓展有限公司董事总经理

吴博士现任香港物流采购与供销会(IPSHK)会长，曾任摩托罗拉(Motorola)要职超过25年，包括为Motorola在台湾设立首个亚洲物流及分销中心。此外，吴博士曾任职香港大学潘锦溪商业研究学院项目副总监及香港理工大学兼任副教授及硕士生导师。

*按英文姓氏笔画排名，不分先后次序，其它导师未能尽录。

课程设计

课程结构	主题
开学典礼暨新生迎新营	
单元一	先进材料应用技术
单元二	创新产品开发
单元三	精益生产流程管理及改善
单元四	生产成本管理
单元五	节能及绿色生产管理
单元六	项目管理
结业典礼暨考察交流	



上课模式/地点

- 每月上课两天、半年内完成修业文凭
- 每期6个单元，每月一次密集式授课，通常安排在周六和周日集中进行(共12天)，另加开学典礼(深圳举行)和结业典礼(香港举行)各一天
- 上课时间为上午10:00至下午6:30(每天7小时)
- 上课地点：香港理工大学深圳产学研基地(深圳市南山区高科技产业园区，邻近地铁站科苑站出口)。
- 开学典礼：香港理工大学深圳产学研基地(深圳市南山区高科技产业园区，邻近地铁站科苑站出口)。
- 结业典礼：香港理工大学红磡本部(香港九龙红磡，座落市中心及交通枢纽)。

招生对象

从事生产及制造行业的管理人员或技术经理，并符合以下入学条件者：

- 大学毕业，具有2年以上制造业管理岗位的工作经历；或
- 大专毕业，具有4年以上制造业管理岗位的工作经历；或
- 中专毕业，具有6年以上制造业管理岗位的工作经历；或
- 能力突出，制造业管理经验丰富，并担任要职的精英。

证书颁发

- 学习期满，出席率达70%，并通过持续性评核者，可获香港理工大学企业发展院颁发「生产管理高级研修班修业文凭」。
- 如因特殊原因缺席一个单元，可在申请并获批准后，跟随后续课程免费重读该单元。

课程费用及优惠

- 人民币16,800/人(包括导师教学、课堂讲义、课外考察安排及证书颁发等。两地交通及住宿安排则由学员自费。)
- 凡于2011年6月4日前完成报名手续者，可享学费九折优惠(即人民币15,120/人)

报名须知

本期课程，将于2011年7月下旬开课，即日起开始接受报名，截止报名日期为2011年7月2日。

- 报名手续：有兴趣者，请填写报名表格，连同有关入学申请证明文件副本及报名费人民币200元正，送交校方进行资格审查。
- 入学通知：中心将于开课一周发出录取通知书予学员注册。
- 注册缴费：学员接获录取通知书后，请带同有关证明文件，前往香港理工大学深圳研究院注册，并将学费汇入香港理工大学深圳研究院帐户。
银行名称：招商银行深圳高新园支行
帐户号码：81-198-048-651-0001
帐户名称：香港理工大学深圳研究院

报名咨询

深圳

地 址：深圳市南山区
高新科技产业园粤兴一道18号
香港理工大学产学研大楼2楼
(邮编: 518057)

联 系 人：张琇澄女士
咨询电话：0755-2267-3888
传 真：0755-2267-3886
电 邮：szmedc@inet.polyu.edu.hk
中心网站：<http://www.polyu-yic.org.cn>

香港

地 址：香港九龙红磡
香港理工大学
陈鲍雪莹楼七楼QR702室
企业经管人才发展中心

联 系 人：许敏女士/廖家敏女士
咨询电话：(852) 3400-2776/3400-2756
传 真：(852) 2764-5287
电 邮：mdmandy@inet.polyu.edu.hk
mdcarmen@inet.polyu.edu.hk
中心网站：<http://medc.polyu.edu.hk/>

课程网站：<http://www.polyu.edu.hk/medc/DPM>

